

## **Neubauprojekt RIVO.** **Ein Premium-Paket, das sich abhebt!**

- MINERGIE-P Bauweise
- Kontrollierte Wohnungslüftung (KWL)
- Erdsonden-Wärmepumpe mit Freecooling Funktion
- Autonome Stromproduktion mit Photovoltaikanlage
- Betriebsbereite Ladestation für E-Auto
- Einbaugarderobe nach Mass
- Küche und Nasszellen nach Ihren Vorstellungen
- Materialisierung nach Ihren Wünschen
- Gartensitzplatz od. Balkon mit hochwertigem Plattenbelag
- Gartenflächen von 90 - 276 m<sup>2</sup> zur ausschliesslichen Nutzung
- Zweckmässiges Reduit mit WM/ TU in der Wohnung

### **Folgende Punkte gehören zu den Basis-Elementen und sind im Kaufpreis ebenfalls inklusive:**

- Grundrissanpassungen im Rahmen der Möglichkeiten
- Zahlreiche Einbausspots (Entrée, Korridor, Küche, Bad)
- Elektrisch bedienbare Raffstoren und Sonnenmarkisen
- Wahl zwischen Abrieb und Weissputz
- Deckensspots im Aussenbereich, Balkondecke
- Hochwertige Holz-/Metallfenster
- Gegensprechanlage mit Videosystem
- Velo-/ und sep. Kinderwagenraum

# Rivo

spreitenbach



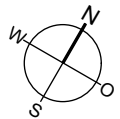
Variante A

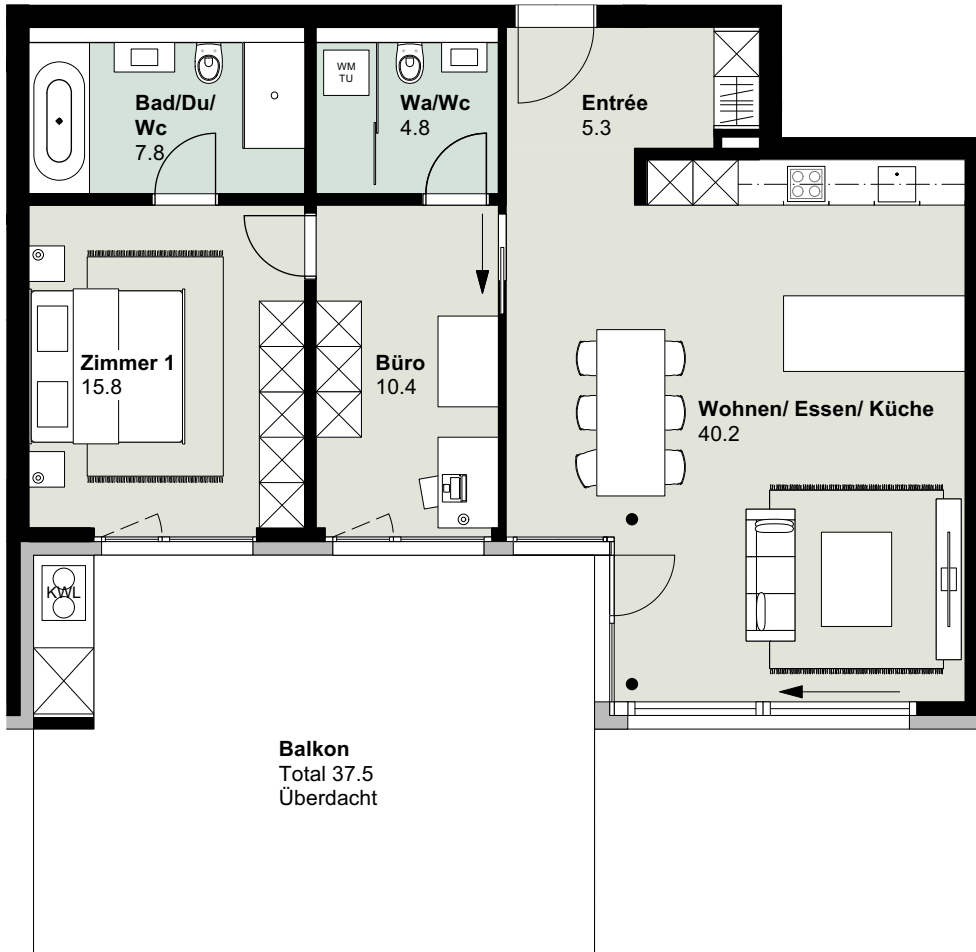
WHG 202 | 2.OG

NF 83.8 m<sup>2</sup>

AF 37.5 m<sup>2</sup>

20.007.2023





Variante B

WHG 202 | 2.OG

NF 84.3 m<sup>2</sup>

AF 37.5 m<sup>2</sup>

20.007.2023

