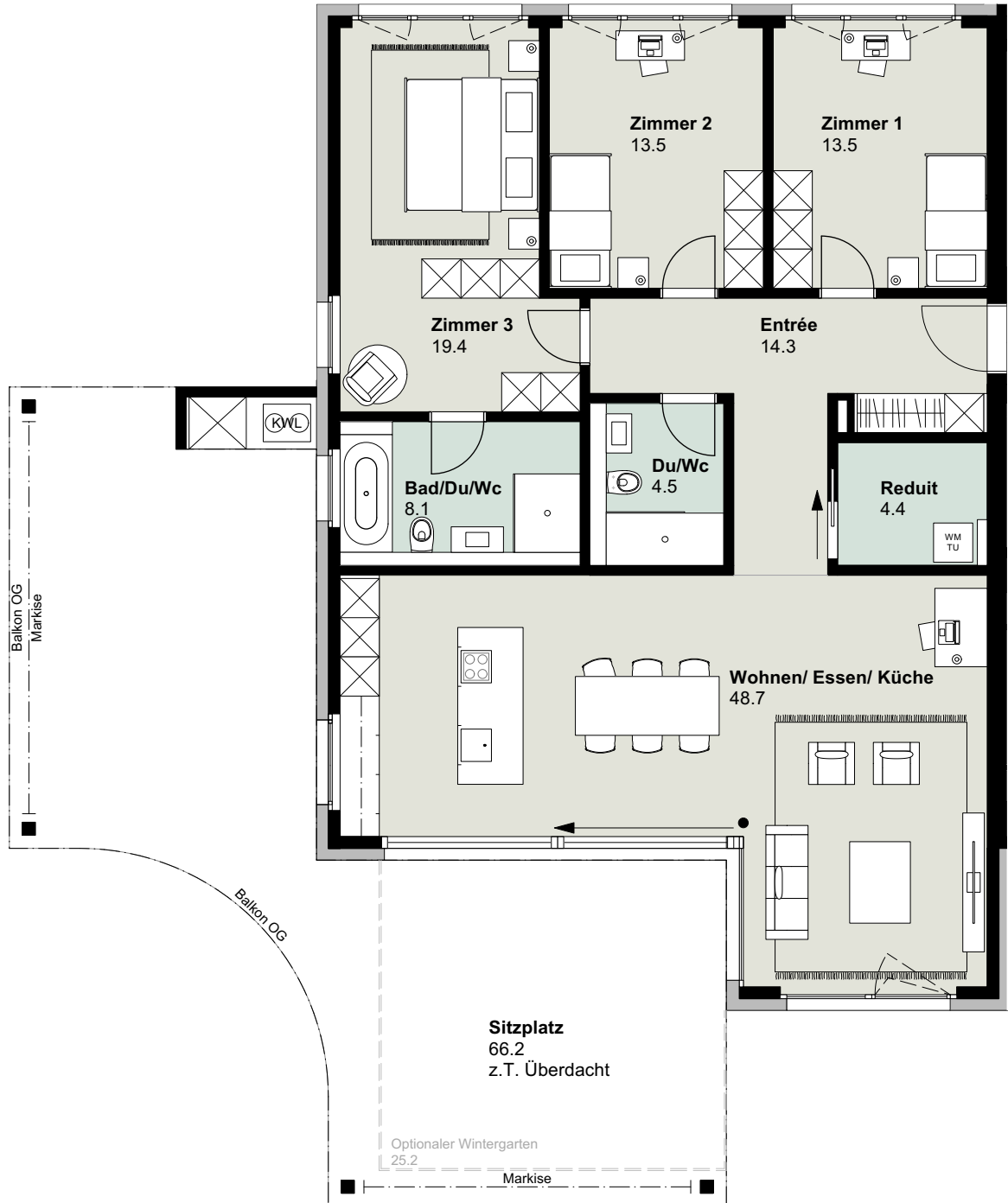


Neubauprojekt RIVO. **Ein Premium-Paket, das sich abhebt!**

- MINERGIE-P Bauweise
- Kontrollierte Wohnungslüftung (KWL)
- Erdsonden-Wärmepumpe mit Freecooling Funktion
- Autonome Stromproduktion mit Photovoltaikanlage
- Betriebsbereite Ladestation für E-Auto
- Einbaugarderobe nach Mass
- Küche und Nasszellen nach Ihren Vorstellungen
- Materialisierung nach Ihren Wünschen
- Gartensitzplatz od. Balkon mit hochwertigem Plattenbelag
- Gartenflächen von 90 - 276 m² zur ausschliesslichen Nutzung
- Zweckmässiges Reduit mit WM/ TU in der Wohnung

Folgende Punkte gehören zu den Basis-Elementen und sind im Kaufpreis ebenfalls inklusive:

- Grundrissanpassungen im Rahmen der Möglichkeiten
- Zahlreiche Einbausspots (Entrée, Korridor, Küche, Bad)
- Elektrisch bedienbare Raffstoren und Sonnenmarkisen
- Wahl zwischen Abrieb und Weissputz
- Deckensspots im Aussenbereich, Balkondecke
- Hochwertige Holz-/Metallfenster
- Gegensprechanlage mit Videosystem
- Velo-/ und sep. Kinderwagenraum



Variante A

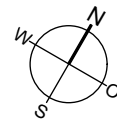
WHG 3 I EG

NF 126.4 m²

AF 66.2 m²

GF 276.0 m²

21.08.2023



Rivo

spreitenbach



Variante B

WHG 3 | EG

NF 126.4 m²

AF 66.2 m²

GF 276.0 m²

21.08.2023

